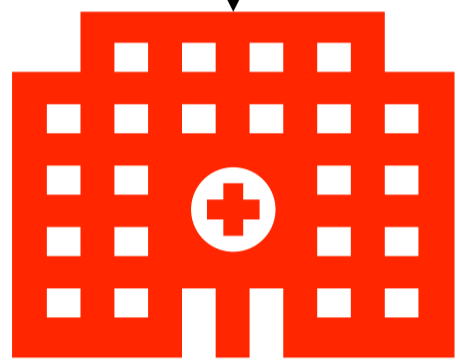




**JURISDICCIÓN CIVIL**



**ASISTENCIA SANITARIA**

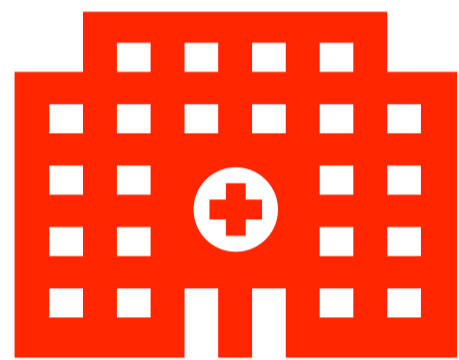


**MÉDICOS PARTICULARES Y CENTROS MÉDICOS**

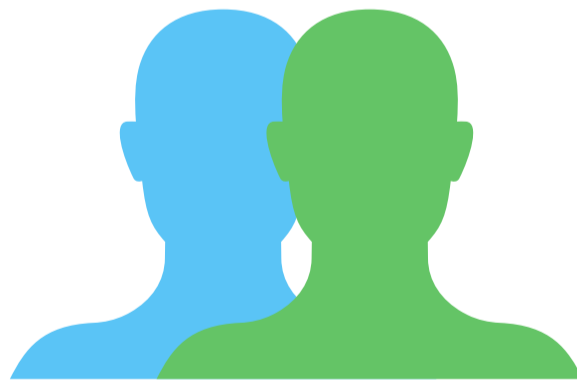
**Acción directa exclusiva contra las compañías aseguradoras**



**JURISDICCIÓN CONTENCIOSO-ADMINISTRATIVO**



**ASISTENCIA SANITARIA CENTROS MÉDICO PÚBLICOS Y PERSONAL AL SERVICIO DE LA SANIDAD PÚBLICA**



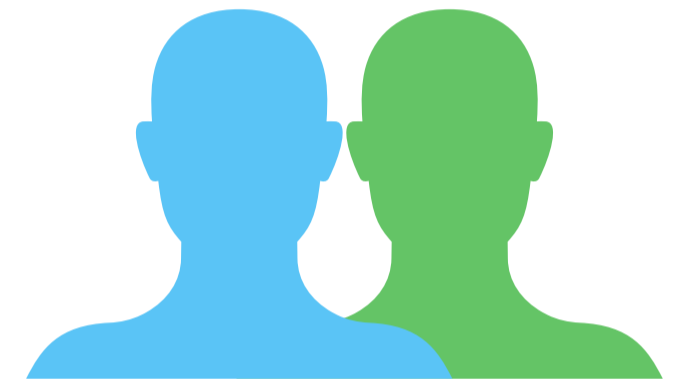
**CONCURRENCIA DE SUJETOS DEL ÁMBITO PÚBLICO Y PRIVADO**

**Acción directa exclusiva contra las compañías aseguradoras**

**Acción directa exclusiva contra la Administración**



**JURISDICCIÓN PENAL**



**PROFESIONALES SANITARIOS**



**CONDUCTA DELICTIVA ACTUACIÓN CULPABLE O CON IMPRUDENCIA GRAVE**

**ABOGADO JUAN ANTONIO BENJUMEA**  
PUNTAGORDA (ISLA DE LA PALMA)  
WWW.JUANANTONIOBENJUMEA.ES  
TELÉFONO 620 229 200